

B	Mise à Jour	21/10/2015	G.D.		
A	Mise à Jour	17/08/2015	G.D.		
INDICE	MODIFICATION	DATE	DESSINE	VERIFIE	APPROUVE

REALISATION TABLEAU ET SCHEMAS

DIMATEQ Guadeloupe

Rue Alfred Lumière Z.I. De Jarry
97122 Baie-Mahault Guadeloupe

Tél:05.90.26.85.87

Fax:05.90.26.85.90

DESSINE: Gaza D.

VERIFIE:

CABLE:

DATE DE CREATION: 08.12.2014

ENTREPRISE D'INSTALLATION

PRESTELC

Impasse les Palétuviers Imm. la Verderie
Z.I. - 97122 Baie-Mahault

Tél:05.90.60.90.13

Fax:05.90.60.90.17

NOM D'AFFAIRE

RECTORAT

DE LA GUADELOUPE

BÂT. 1 - TD R+1

Schéma électrique

Page de garde

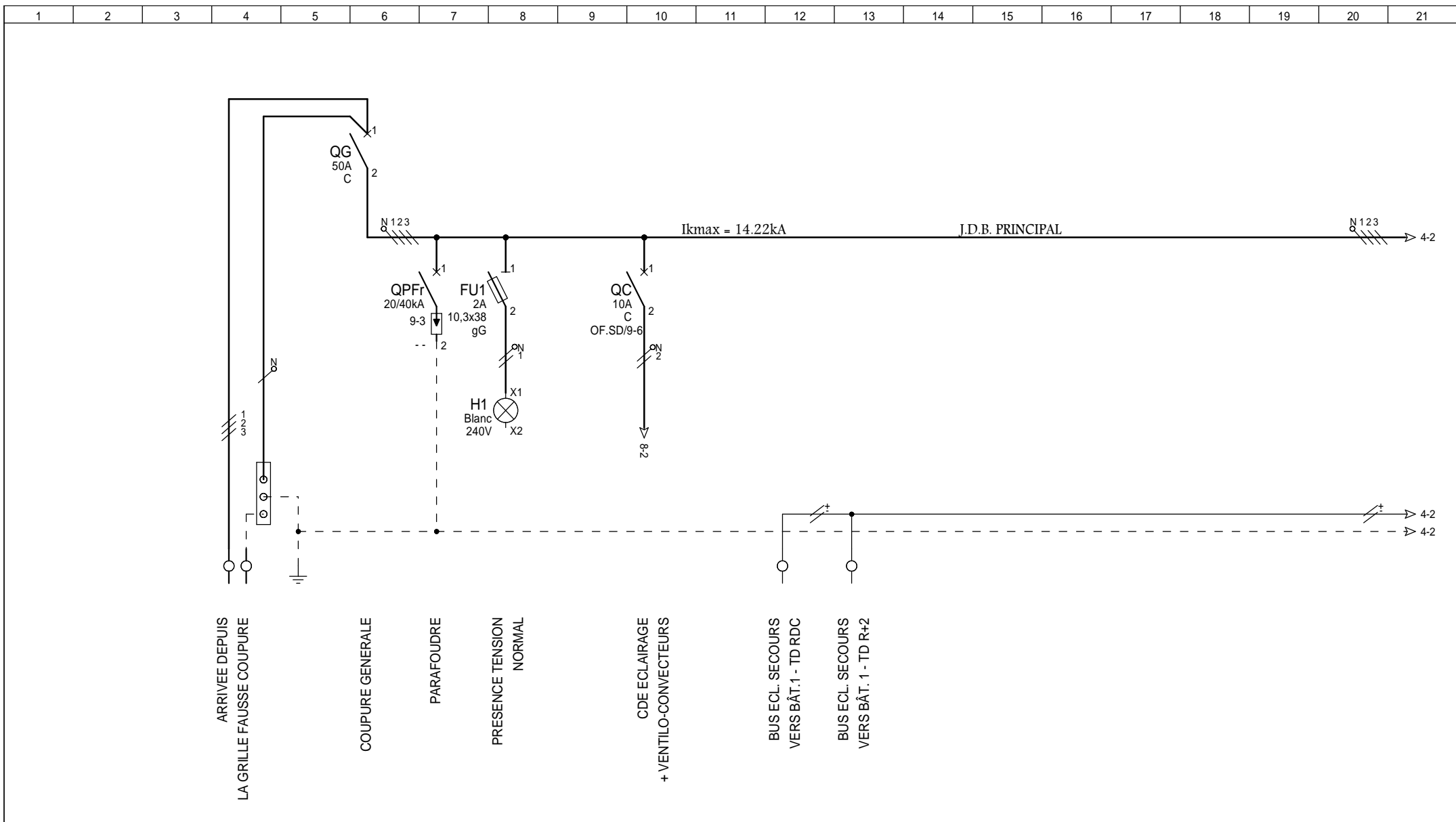
DOCUMENT N°:

1 / 15

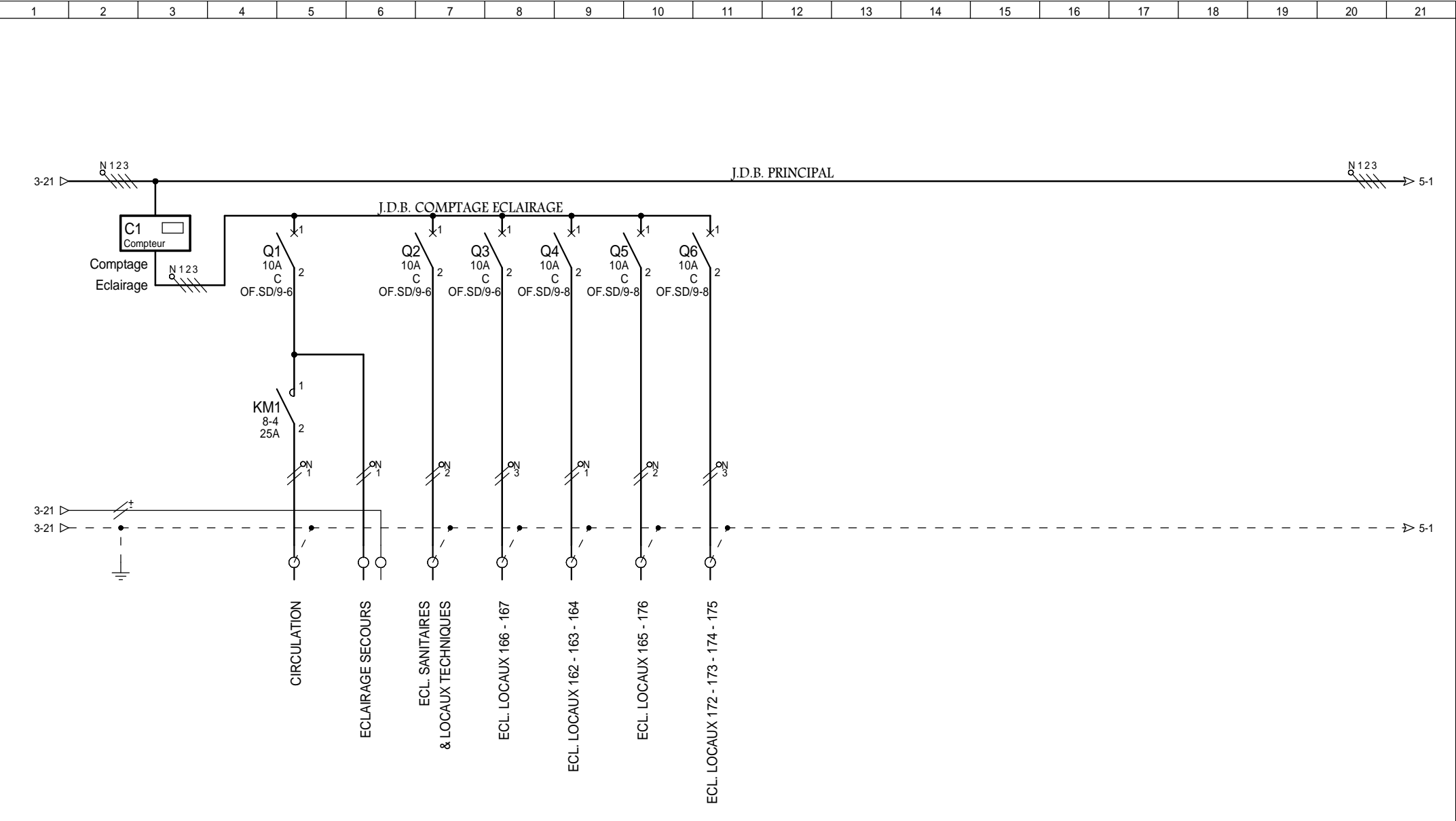
CE DOCUMENT EST NOTRE PROPRIETE. IL EST REMIS A TITRE CONFIDENTIEL.
IL NE DOIT PAS ETRE REPRODUIT OU COMMUNIQUE A DES TIERS SANS NOTRE AUTORISATION ECRITE

Document réalisé avec SEE, logiciel du groupe IGE+XAO tel. (33) (0)5 62 74 36 36

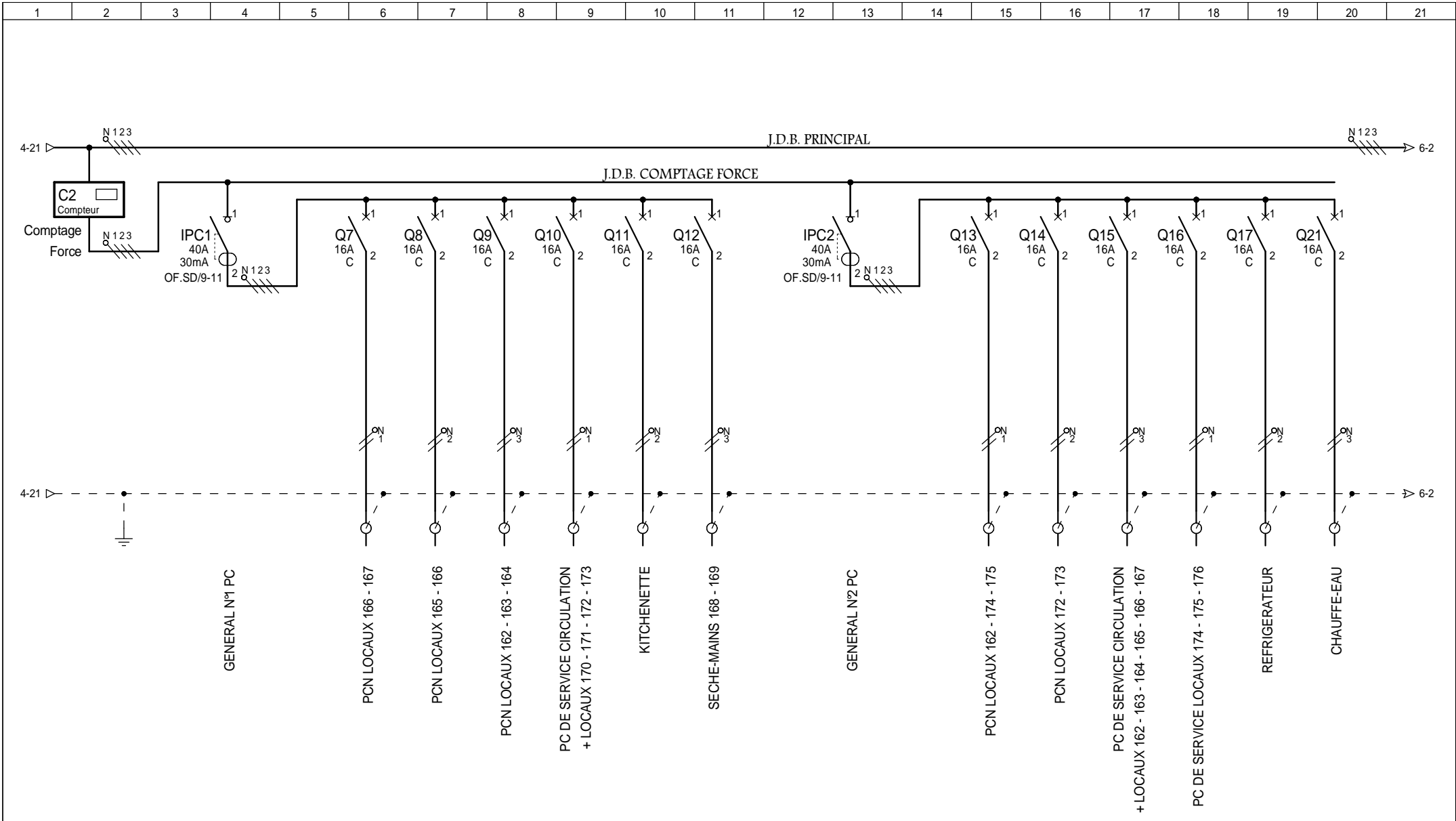
[illegible][illegible]



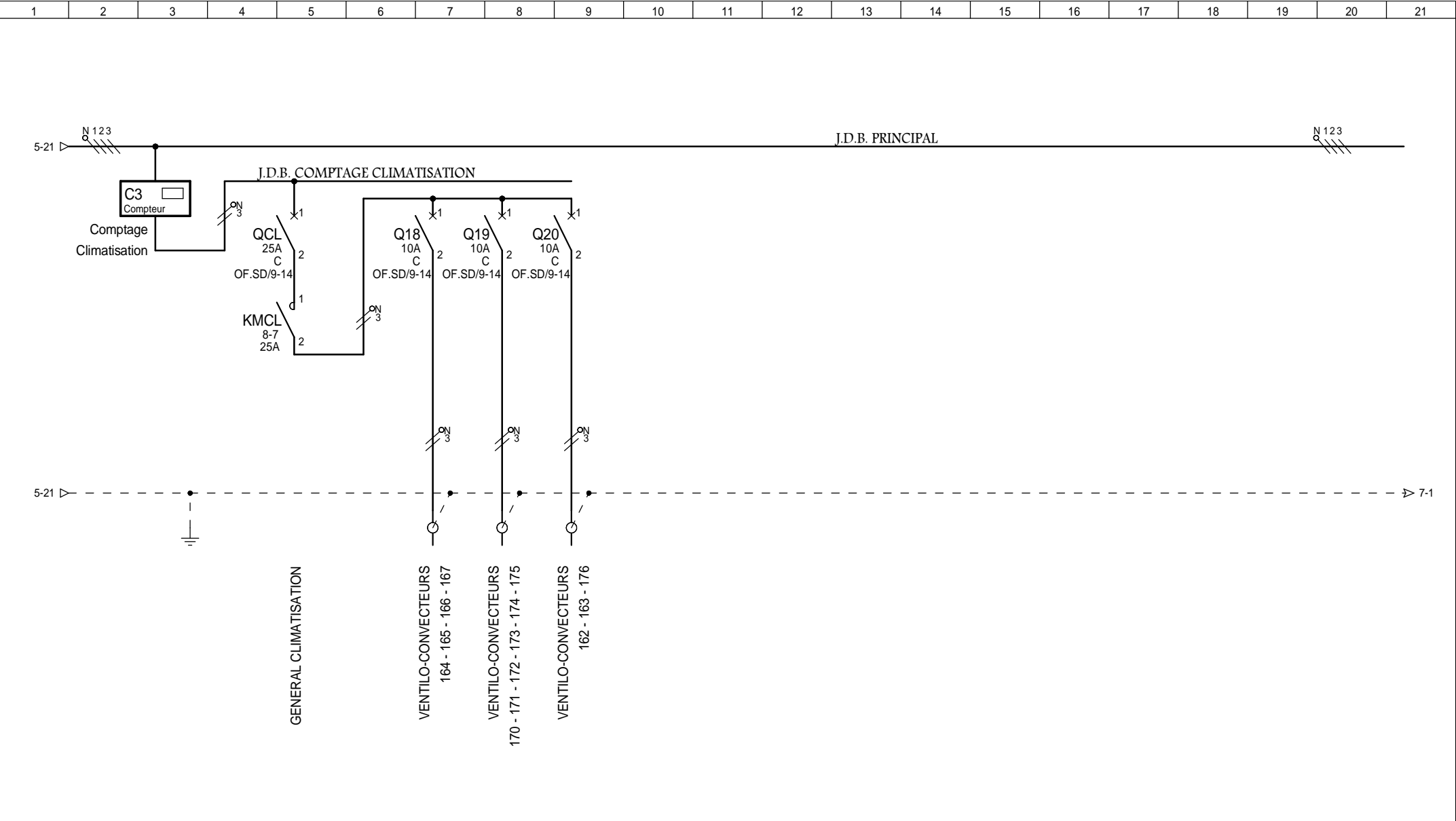
REPÈRE DE CABLE																		
REPÈRE DE FILS (tableau)					01 - 02		100 - 101		+ / -	+ / -								
PUISSANCE (KW)			14.88															
INTENSITE (A)			27															
TYPE D'APPAREIL			iC60N	iQuickPRD	STI		DT40											
TYPE DE CABLE	U1000R2V																	
SECTION DE CABLE (mm²)	4 x 1 x 25²			.10²					2 x 1.5	2 x 1.5								
LONGUEUR (m)																		



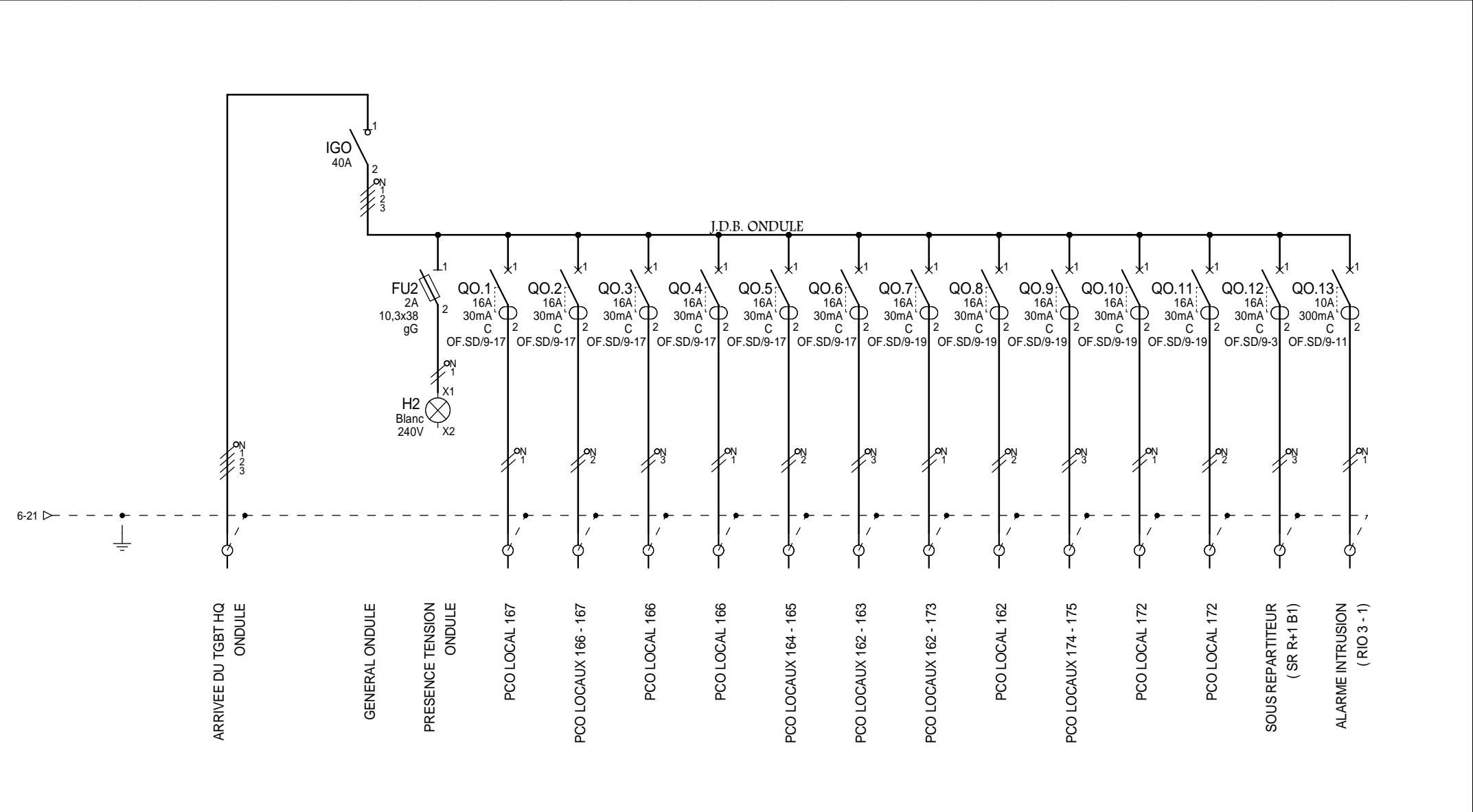
REPÈRE DE CABLES		Lu 01		Lu 03	Lu 04	Lu 05	Lu 06	Lu 07									
REPÈRE DE FILS (Tableau)		1	ES1 / + -	2	3	4	5	6									
PUISSANCE (KW)		0.896		0.202	0.910	0.780	0.780	0.910									
INTENSITE (A)		4.87		1.10	4.95	4.24	4.24	4.95									
TYPE D'APPAREIL		DT40		DT40	DT40	DT40	DT40	DT40									
TYPE DE CABLE		U1000R2V	U1000R2V	U1000R2V	U1000R2V	U1000R2V	U1000R2V	U1000R2V									
SECTION DE CABLE (mm²)		3G1.5	4 x 1.5	3G1.5	3G1.5	3G1.5	3G1.5	3G1.5									
LONGUEUR (m)																	



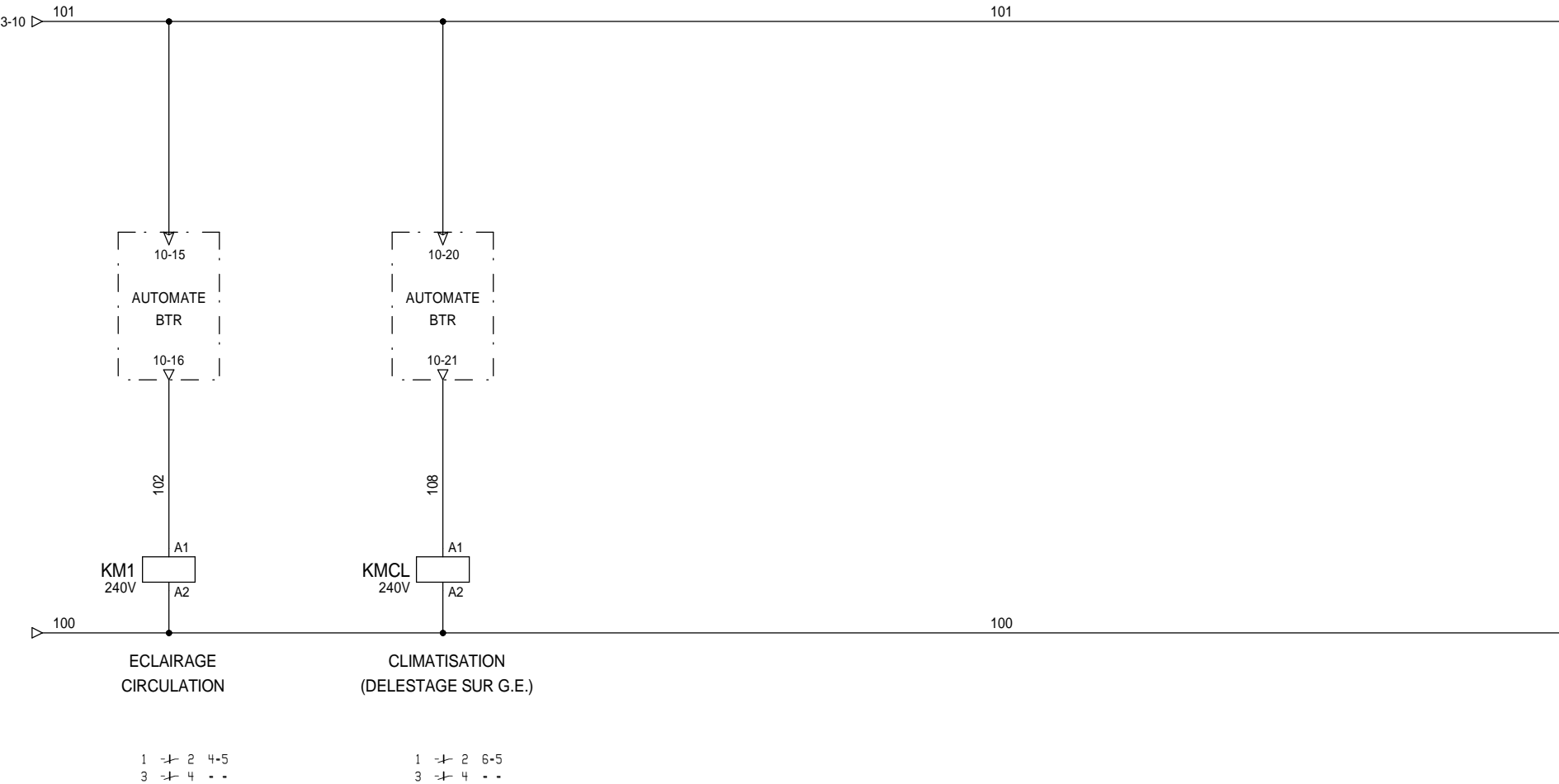
REPERE DE CABLES			PCN 01	PCN 02	PCN 03	PC 03	Kitch.	SM				PCN 04	PCN 05	PC 01	PC 02	Frigo		
REPERE DE FILS (Tableau)			7	8	9	10	11	12				13	14	15	16	17	21	
PUISSANCE (KW)	5.60		0.80	0.80	0.80	0.80	1.20	1.20			3.95	0.80	0.80	0.80	0.80	0.75		
INTENSITE (A)	10.1		4.35	4.35	4.35	4.35	6.52	6.52			7.1	4.35	4.35	4.35	4.35	4.08		
TYPE D'APPAREIL	iID		DT40	DT40	DT40	DT40	DT40	DT40			iID	DT40	DT40	DT40	DT40	DT40	DT40	
TYPE DE CABLE			U1000R2V	U1000R2V	U1000R2V	U1000R2V	U1000R2V	U1000R2V				U1000R2V	U1000R2V	U1000R2V	U1000R2V	U1000R2V	U1000R2V	
SECTION DE CABLE (mm²)			3G2.5	3G2.5	3G2.5	3G2.5	3G2.5	3G2.5				3G2.5	3G2.5	3G2.5	3G2.5	3G2.5	3G2.5	
LONGUEUR (m)																		

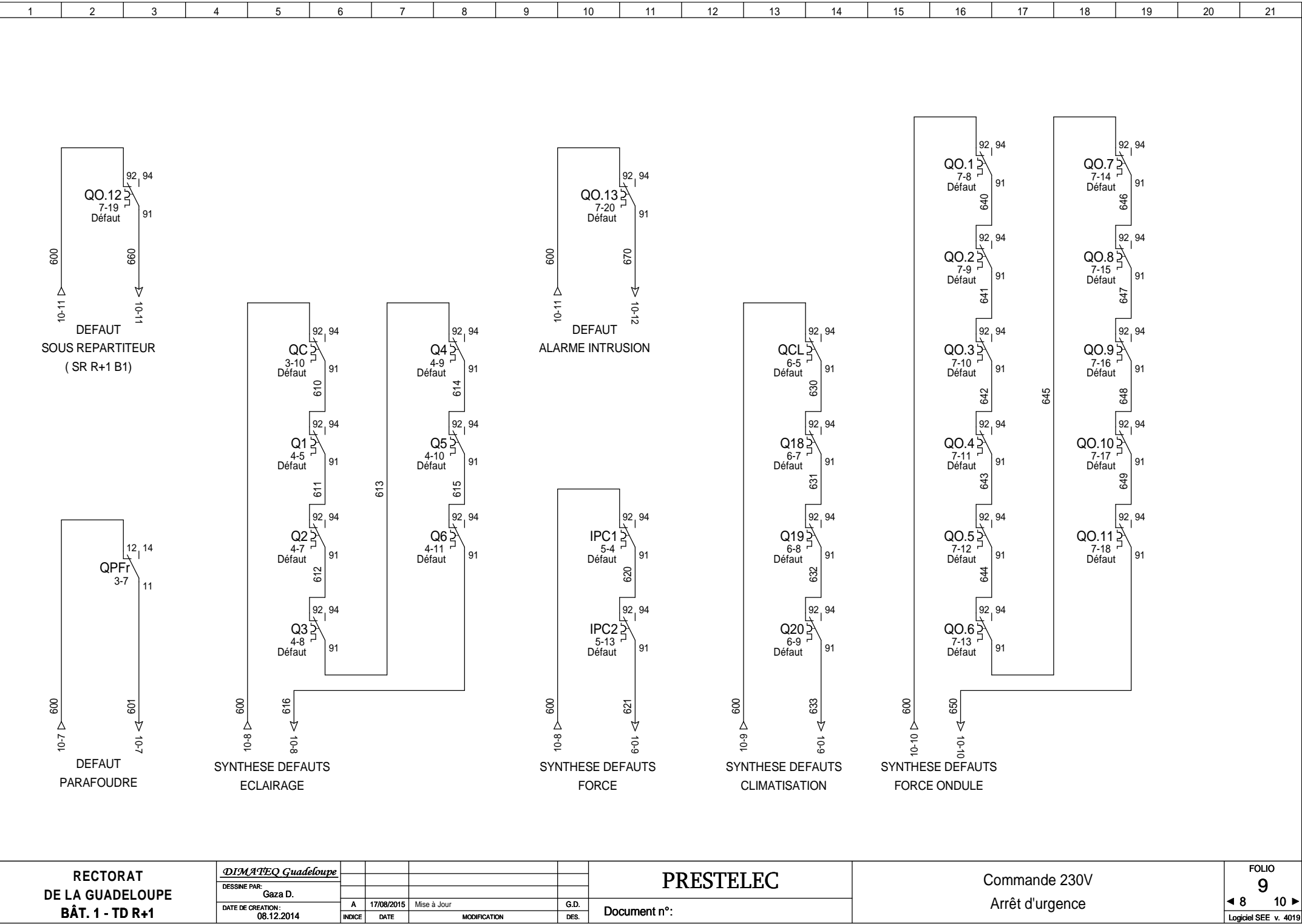


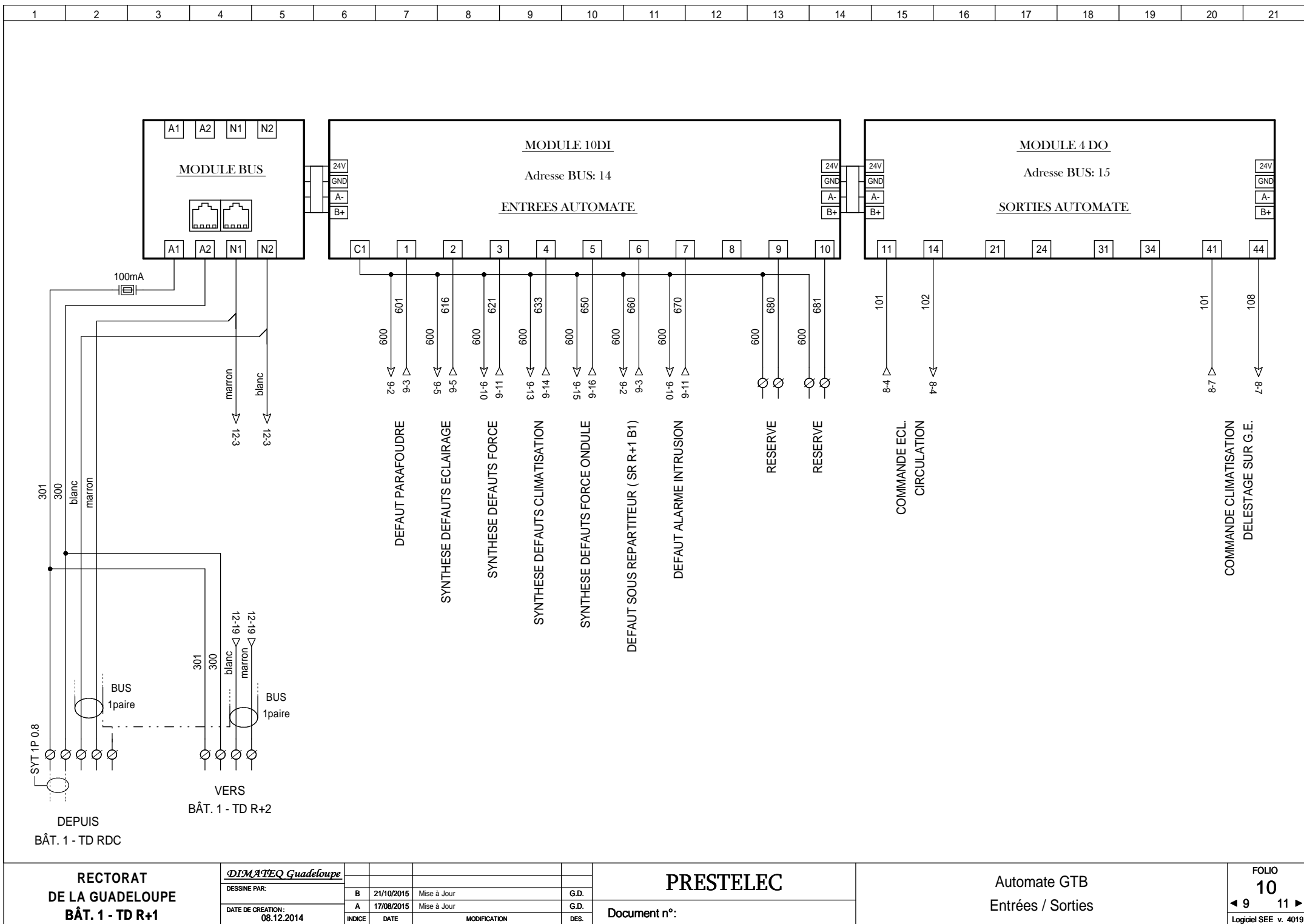
REPÈRE DE CABLES				VC 01	VC 02	VC 03												
REPÈRE DE FILS (Tableau)				18	19	20												
PUISSANCE (KW)		0.86		0.270	0.315	0.270												
INTENSITE (A)		4.65		1.47	1.71	1.47												
TYPE D'APPAREIL		DT40		DT40	DT40	DT40												
TYPE DE CABLE				U1000R2V	U1000R2V	U1000R2V												
SECTION DE CABLE (mm²)				3G1.5	3G1.5	3G1.5												
LONGUEUR (m)																		

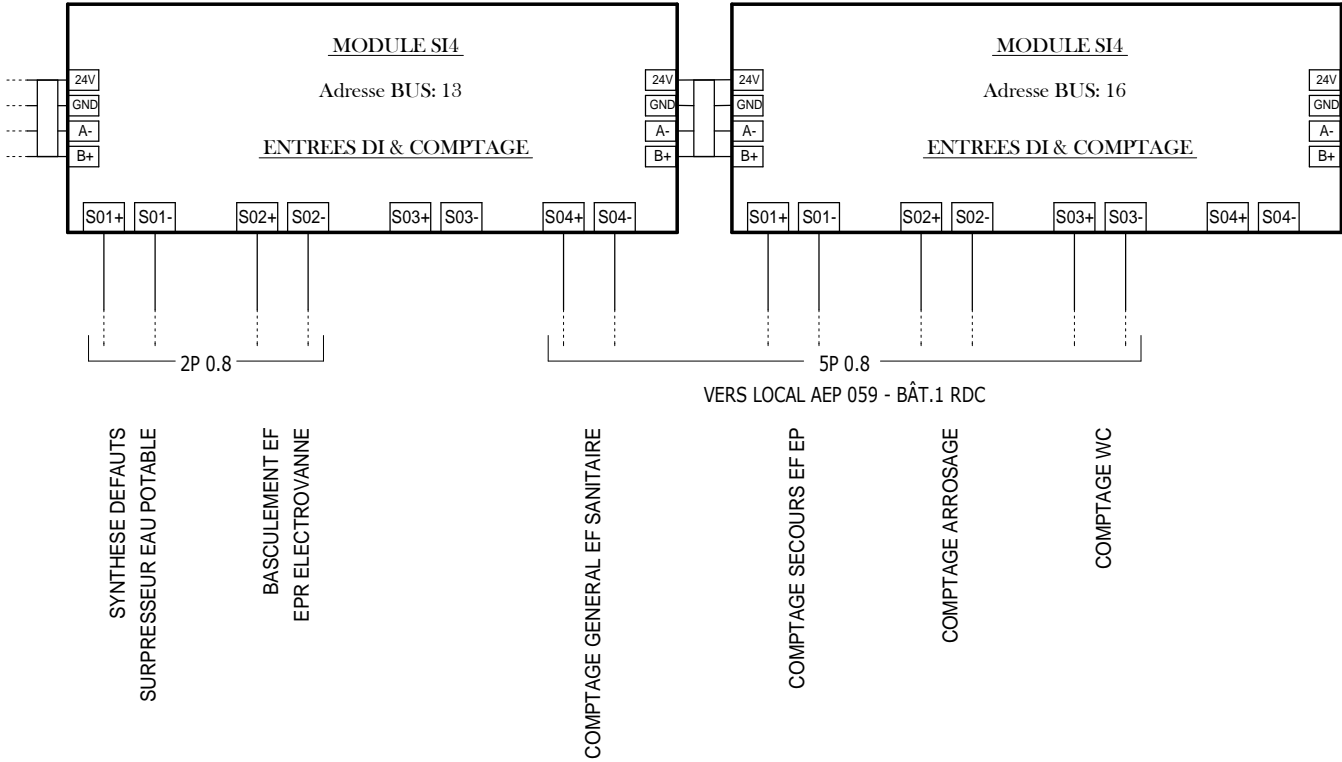


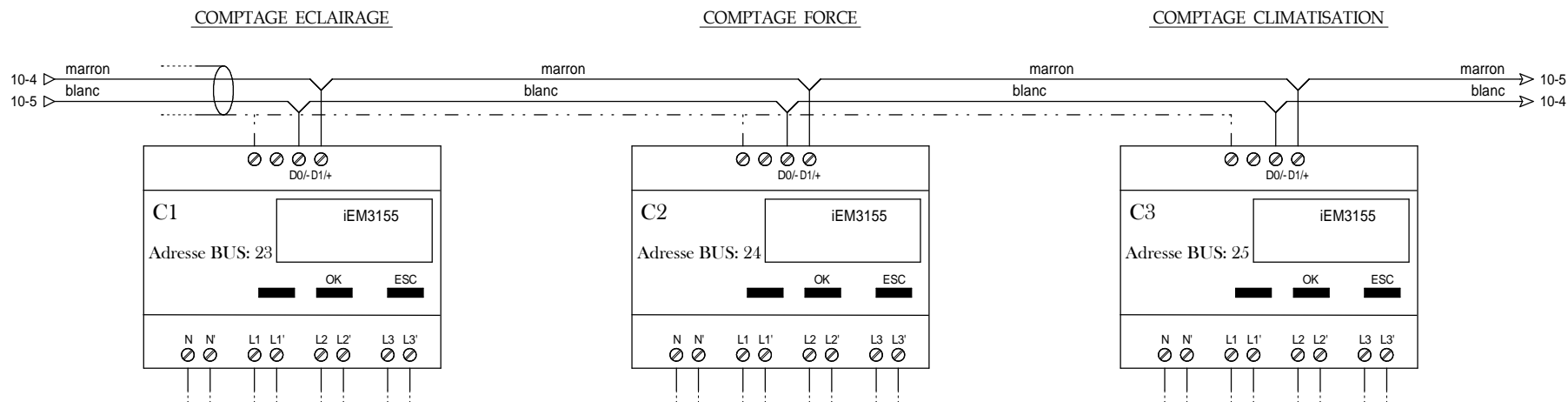
REPÈRE DE CABLES					PCO 01	PCO 02	PCO 03	PCO 04	PCO 05	PCO 06	PCO 07	PCO 08	PCO 09	PCO 10	PCO 11	Tél / Info		
REPÈRE DE FILS (Tableau)	OND			03 - 04	ON1	ON2	ON3	ON4	ON5	ON6	ON7	ON8	ON9	ON10	ON11	ON12	ON13	
PUISSANCE (KW)			4.20		0.40	0.40	0.40	0.40	0.40	0.40	0.40	0.40	0.40	0.40	0.20			
INTENSITE (A)			7.58		2.17	2.17	2.17	2.17	2.17	2.17	2.17	2.17	2.17	2.17	1.09			
TYPE D'APPAREIL			iSW-NA	STI	DT40	DT40	DT40	DT40	DT40	DT40	DT40	DT40	DT40	DT40	DT40	DT40	DT40	
TYPE DE CABLE	U1000AR2V				U1000R2V	U1000R2V	U1000R2V	U1000R2V	U1000R2V	U1000R2V	U1000R2V	U1000R2V	U1000R2V	U1000R2V	U1000R2V	U1000R2V	U1000R2V	
SECTION DE CABLE (mm²)	4 x 25 + 25				3G2.5	3G2.5	3G2.5	3G2.5	3G2.5	3G2.5	3G2.5	3G2.5	3G2.5	3G2.5	3G2.5	3G2.5	3G1.5	
LONGUEUR (m)	130																	











REPERE	FOLIO	DESIGNATION	REFERENCE	FABRICANT	QTE
C1	4	COMPTEUR D'ENERGIE MONOPHASES ET TRIPHASES, NORMES IEC 61557-12 ET IEC 6205	A9MEM3155	SCHNEIDER ELECTRIC	1
C2	5	COMPTEUR D'ENERGIE MONOPHASES ET TRIPHASES, NORMES IEC 61557-12 ET IEC 6205	A9MEM3155	SCHNEIDER ELECTRIC	1
C3	6	COMPTEUR D'ENERGIE MONOPHASES ET TRIPHASES, NORMES IEC 61557-12 ET IEC 6205	A9MEM3155	SCHNEIDER ELECTRIC	1
FU1	3	SECTIONNEUR FUSIBLE A TIROIR STI UNI + N 500V	15646	SCHNEIDER ELECTRIC	1
FU2	7	SECTIONNEUR FUSIBLE A TIROIR STI UNI + N 500V	15646	SCHNEIDER ELECTRIC	1
H1	3	VOYANT LUMINEUX	XB4BVM1	SCHNEIDER ELECTRIC	1
H2	7	VOYANT LUMINEUX	XB4BVM1	SCHNEIDER ELECTRIC	1
IGO	7	INTERRUPTEUR-SECTIONNEUR 3P+N 40A	A9S70740	SCHNEIDER ELECTRIC	1
IPC1	5	CONTACT AUXILIAIRE iSD	A9A26927	SCHNEIDER ELECTRIC	1
IPC1	5	INTERRUPTEUR DIFFERENTIEL iID TYPE AC 415VAC 4P 40A 30mA	A9R11440	SCHNEIDER ELECTRIC	1
IPC2	5	CONTACT AUXILIAIRE iSD	A9A26927	SCHNEIDER ELECTRIC	1
IPC2	5	INTERRUPTEUR DIFFERENTIEL iID TYPE AC 415VAC 4P 40A 30mA	A9R11440	SCHNEIDER ELECTRIC	1
KM1	8	CONTACTEUR ICT BI 2NO 25A 230-240VAC	A9C24732	SCHNEIDER ELECTRIC	1
KMCL	8	CONTACTEUR ICT BI 2NO 25A 230-240VAC	A9C24732	SCHNEIDER ELECTRIC	1
Q1	4	DISJONCTEUR DT40 1P+N 10A 6kA COURBE C	A9N21024	SCHNEIDER ELECTRIC	1
Q1	4	CONTACT AUXILIAIRE SD	A9N26927	SCHNEIDER ELECTRIC	1
Q2	4	DISJONCTEUR DT40 1P+N 10A 6kA COURBE C	A9N21024	SCHNEIDER ELECTRIC	1
Q2	4	CONTACT AUXILIAIRE SD	A9N26927	SCHNEIDER ELECTRIC	1
Q3	4	DISJONCTEUR DT40 1P+N 10A 6kA COURBE C	A9N21024	SCHNEIDER ELECTRIC	1
Q3	4	CONTACT AUXILIAIRE SD	A9N26927	SCHNEIDER ELECTRIC	1
Q4	4	DISJONCTEUR DT40 1P+N 10A 6kA COURBE C	A9N21024	SCHNEIDER ELECTRIC	1
Q4	4	CONTACT AUXILIAIRE SD	A9N26927	SCHNEIDER ELECTRIC	1
Q5	4	DISJONCTEUR DT40 1P+N 10A 6kA COURBE C	A9N21024	SCHNEIDER ELECTRIC	1
Q5	4	CONTACT AUXILIAIRE SD	A9N26927	SCHNEIDER ELECTRIC	1
Q6	4	DISJONCTEUR DT40 1P+N 10A 6kA COURBE C	A9N21024	SCHNEIDER ELECTRIC	1
Q6	4	CONTACT AUXILIAIRE SD	A9N26927	SCHNEIDER ELECTRIC	1
Q7	5	DISJONCTEUR DT40 1P+N 16A 6kA, COURBE C	A9N21025	SCHNEIDER ELECTRIC	1
Q8	5	DISJONCTEUR DT40 1P+N 16A 6kA, COURBE C	A9N21025	SCHNEIDER ELECTRIC	1
Q9	5	DISJONCTEUR DT40 1P+N 16A 6kA, COURBE C	A9N21025	SCHNEIDER ELECTRIC	1
Q10	5	DISJONCTEUR DT40 1P+N 16A 6kA, COURBE C	A9N21025	SCHNEIDER ELECTRIC	1
Q11	5	DISJONCTEUR DT40 1P+N 16A 6kA, COURBE C	A9N21025	SCHNEIDER ELECTRIC	1
Q12	5	DISJONCTEUR DT40 1P+N 16A 6kA, COURBE C	A9N21025	SCHNEIDER ELECTRIC	1
Q13	5	DISJONCTEUR DT40 1P+N 16A 6kA, COURBE C	A9N21025	SCHNEIDER ELECTRIC	1

1	2	3	4	5	6	7	8	9	10	11	12	13	14	15	16	17	18	19	20	21
REPERE	FOLIO	DESIGNATION										REFERENCE		FABRICANT		QTE				
Q14	5	DISJONCTEUR DT40 1P+N 16A 6kA, COURBE C										A9N21025		SCHNEIDER ELECTRIC		1				
Q15	5	DISJONCTEUR DT40 1P+N 16A 6kA, COURBE C										A9N21025		SCHNEIDER ELECTRIC		1				
Q16	5	DISJONCTEUR DT40 1P+N 16A 6kA, COURBE C										A9N21025		SCHNEIDER ELECTRIC		1				
Q17	5	DISJONCTEUR DT40 1P+N 16A 6kA, COURBE C										A9N21025		SCHNEIDER ELECTRIC		1				
Q18	6	DISJONCTEUR DT40 1P+N 10A 6kA COURBE C										A9N21024		SCHNEIDER ELECTRIC		1				
Q18	6	CONTACT AUXILIAIRE SD										A9N26927		SCHNEIDER ELECTRIC		1				
Q19	6	DISJONCTEUR DT40 1P+N 10A 6kA COURBE C										A9N21024		SCHNEIDER ELECTRIC		1				
Q19	6	CONTACT AUXILIAIRE SD										A9N26927		SCHNEIDER ELECTRIC		1				
Q20	6	DISJONCTEUR DT40 1P+N 10A 6kA COURBE C										A9N21024		SCHNEIDER ELECTRIC		1				
Q20	6	CONTACT AUXILIAIRE SD										A9N26927		SCHNEIDER ELECTRIC		1				
QC	3	DISJONCTEUR DT40 1P+N 10A 6kA COURBE C										A9N21024		SCHNEIDER ELECTRIC		1				
QC	3	CONTACT AUXILIAIRE SD										A9N26927		SCHNEIDER ELECTRIC		1				
QCL	6	DISJONCTEUR DT40 1P+N 25A 6kA, COURBE C										A9N21027		SCHNEIDER ELECTRIC		1				
QCL	6	CONTACT AUXILIAIRE SD										A9N26927		SCHNEIDER ELECTRIC		1				
QG	3	DISJONCTEUR iC60N 4P 50A, 440VAC/6kA 133VDC/6kA, COURBE C										A9F77450		SCHNEIDER ELECTRIC		1				
QO.1	7	CONTACT AUXILIAIRE iSD										A9A26927		SCHNEIDER ELECTRIC		1				
QO.1	7	DISJONCTEUR DT40 1P+N 16A 6kA, COURBE C										A9N21025		SCHNEIDER ELECTRIC		1				
QO.1	7	BLOC VIGI DT40 1P+N CLASSE AC 25A 30mA 230VAC										A9N21450		SCHNEIDER ELECTRIC		1				
QO.2	7	CONTACT AUXILIAIRE iSD										A9A26927		SCHNEIDER ELECTRIC		1				
QO.2	7	DISJONCTEUR DT40 1P+N 16A 6kA, COURBE C										A9N21025		SCHNEIDER ELECTRIC		1				
QO.2	7	BLOC VIGI DT40 1P+N CLASSE AC 25A 30mA 230VAC										A9N21450		SCHNEIDER ELECTRIC		1				
QO.3	7	CONTACT AUXILIAIRE iSD										A9A26927		SCHNEIDER ELECTRIC		1				
QO.3	7	DISJONCTEUR DT40 1P+N 16A 6kA, COURBE C										A9N21025		SCHNEIDER ELECTRIC		1				
QO.3	7	BLOC VIGI DT40 1P+N CLASSE AC 25A 30mA 230VAC										A9N21450		SCHNEIDER ELECTRIC		1				
QO.4	7	CONTACT AUXILIAIRE iSD										A9A26927		SCHNEIDER ELECTRIC		1				
QO.4	7	DISJONCTEUR DT40 1P+N 16A 6kA, COURBE C										A9N21025		SCHNEIDER ELECTRIC		1				
QO.4	7	BLOC VIGI DT40 1P+N CLASSE AC 25A 30mA 230VAC										A9N21450		SCHNEIDER ELECTRIC		1				
QO.5	7	CONTACT AUXILIAIRE iSD										A9A26927		SCHNEIDER ELECTRIC		1				
QO.5	7	DISJONCTEUR DT40 1P+N 16A 6kA, COURBE C										A9N21025		SCHNEIDER ELECTRIC		1				
QO.5	7	BLOC VIGI DT40 1P+N CLASSE AC 25A 30mA 230VAC										A9N21450		SCHNEIDER ELECTRIC		1				
QO.6	7	CONTACT AUXILIAIRE iSD										A9A26927		SCHNEIDER ELECTRIC		1				
QO.6	7	DISJONCTEUR DT40 1P+N 16A 6kA, COURBE C										A9N21025		SCHNEIDER ELECTRIC		1				
QO.6	7	BLOC VIGI DT40 1P+N CLASSE AC 25A 30mA 230VAC										A9N21450		SCHNEIDER ELECTRIC		1				
RECTORAT DE LA GUADELOUPE BÂT. 1 - TD R+1		DIMATEQ Guadeloupe						PRESTELEC				Nomenclature (Rep_Folio_Libelle_Ref_Fab)				FOLIO 14				
		DESSINE PAR:														◀ 13 15 ▶				
		DATE DE CREATION : 08.12.2014		A	17/08/2015	Mise à Jour	G.D.	Document n°:				Logiciel SEE v. 4019								
				INDICE	DATE	MODIFICATION	DES.													

[illegible]